

Komfortable, moderne 1-Zimmer-Wohnung mit Terrasse

Souterrainwohnung / Miete

1. Allgemeine Informationen

1.1. Allgemein

Objekt-Nr:	5893
Adresse:	DE-96515 Sonneberg Deutschland
Region:	Thüringen

1.2. Preise

Kaltmiete:	300,00 EUR
Warmmiete:	410,00 EUR
Betriebs-/ Nebenkosten:	110,00 EUR
Nebenkosten inkl. Heizkosten:	ja
Stellplatzmiete:	20,00 EUR
Kautions:	3 Monatskaltmieten oder Kautionsbürgschaft
Kautionsbetrag:	900,00 EUR

1.3. Flächen

Wohnfläche:	ca. 64 m ²
Zimmerzahl:	1
Anzahl Badezimmer:	1
Anzahl Wohn-/ Schlafzimmer:	1
Anzahl Terrassen:	1
Stellplatzart:	Außenstellplatz

1.4. Ausstattung

Art der Ausstattung:	normal
Heizungsart:	Fußbodenheizung
Befuerung:	Gas
Küche:	Einbauküche
Badezimmer:	mit Badewanne
weitere Räume:	Abstellraum
Keller:	ja
Balkon / Terrasse:	ja
Fenster:	Kunststoff

1.5. Zustandsangaben

Baujahr: 1996

1.6. Verwaltung

verfügbar ab: sofort

verfügbar ab: ab sofort

1.7. Energieausweis

Energieausweis vorhanden: ja

erstellt am: 04.07.2019

gültig bis: 03.07.2029

Art des Energieausweises: nach Verbrauch

Verbrauchskennwert insgesamt: ca. 108,45 kWh/(m²a)

Verbrauch inkl. Warmwasser: ja

1.8. Beschreibung im Detail

Diese moderne und helle 1-Zimmer-Wohnung im Sonneberger Stadtteil Köppelsdorf sucht einen neuen Mieter.

Die Souterrain-Wohnung verfügt über ca. 64 m² Wohnfläche, wobei hier die Größe der herrlichen Terrasse berücksichtigt wurde (hälftige Anrechnung).

Die Wohnung bietet einen großzügig und individuell gestaltbaren Wohn - Schlafbereich. Sie finden modernen Wohnkomfort mit Fußbodenheizung , großen Terrassenfenstern mit Rollläden und einem PKW-Stellplatz am Haus.

Aktuell befindet sich eine Einbauküche in der Wohnung, diese kann gerne genutzt werden.

Wunsch des Vermieters ist ein langfristiges Mietverhältnis (Mindestdauer ca. 36 Monate). Im Gegenzug bietet er dem Mieter eine individuelle Umgestaltung des Wohnraums an. Je nach Ausmaß kann diese Umgestaltung Auswirkung auf die Mietpr

1.9. Beschreibung der Lage

Die Wohnung befindet sich im 1. Untergeschoss einer gut gepflegten Wohnanlage in Sonneberg.

Einkaufsmöglichkeiten, Kindergärten und Schulen sind von hier gut erreichbar.

1.10. Beschreibung der Ausstattung

Die Wohnung gliedert sich folgendermaßen auf:

- Eingangsbereich mit Flur
- Badezimmer mit Badewanne, Waschtisch und WC
- Küche mit vorhandener Einbauküche
- heller Wohn- und Schlafbereich
- große Terrasse
- Abstellraum

Zur Wohnung gehört ebenfalls ein Kellerabteil.

Ihre Waschmaschine können Sie im dafür vorgesehenen Waschmaschinenkeller anschließen.

Dieser Raum verfügt ebenfalls über einen gemeinschaftlich nutzbaren Münzwäschetrockner.

1.11. Weitere Informationen

Gerne können Sie diese Wohnung besichtigen.

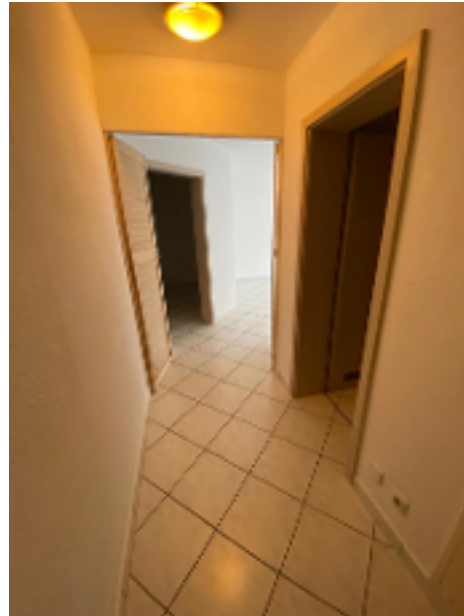
Bitte senden Sie uns eine Anfrage per Email über das Kontaktformular dieser Anzeige und im Anschluss gerne das ausgefüllte Formular „Freiwillige Selbstauskunft“.

otte immobilien

2. Galerie



Terrasse



Eingangsbereich



Wohn-Schlafbereich



Wohn-Schlafbereich

otte immobilien



Zugang Küche



Terrasse



Badezimmer



Badezimmer

otte immobilien



Flur



Wäscheraum



Hausansicht