

Moderne Lagerhalle mit Rampe – vom Lkw sehr gut anfahrbar

, Lager zur Miete

Objekt ID: 131324732#yqqiF1



Gesamtfläche ca.: **815 m²** - Kaltmiete: **2.500,00 EUR**



Moderne Lagerhalle mit Rampe – vom Lkw sehr gut anfahrbar

Objekt ID	131324732#yqqiF1
Objekttypen	Halle/Lager/Produktion, Lager
Gesamtfläche ca.	815 m ²
Verfügbar ab	01.02.2023
Provisionspflichtig	Ja
Mieterprovision (gewerblich)	3 Kaltmieten + MwSt. = 3,57 Kaltmieten dass ich diese Immobilie anmieten werde eine Provision in Höhe von 3 Kaltmieten + MwSt. = 3,57 Kaltmieten. Kommt durch diesen Nachweis der Mietgelegenheit oder durch die Vermittlung des Immobilienbüros Otte ein Mietvertrag (mündlich oder schriftlich) mit dem/einem Eigentümer o.g. Objekte(s) zustande, so verpflichte(n) ich mich (wir uns), an das Immobilienbüro Otte eine Maklercourtage in Höhe von 3 Monatskaltmieten (ohne Neben- bzw. Betriebskosten) zuzügl. Mehrwertsteuer (= 3,57 KM) zu zahlen. Weitergabe vom Makler nachgewiesener Objekte an Dritte verpflichtet zum Schadensersatz in Höhe der entgangenen Provision, wenn der Dritte das Objekt anmietet. Sollte durch diesen Objektnachweis jedoch ein Mietvertrag zustande kommen, so beträgt die Mietermaklercourtage 3 % zzgl. MwSt. (z.Zt. 3,57 %) aus der Nettomiete.
Kaltmiete	2.500,00 EUR



Objektbeschreibung

Großzügige Lagerhalle mit ca. 815 m² Fläche auf einer Ebene

- mit Toren und Rampe
- beheizt
- sehr gute Erreichbarkeit
- ohne WC's

Sonstiges

Gerne können Sie diese Räume besichtigen.
Ein Energieausweis wird zur Besichtigung vorgelegt.

Bitte senden Sie uns eine Anfrage per eMail über das Kontaktformular dieser Anzeige und im Anschluss gerne das ausgefüllte Formular „Freiwillige Selbstauskunft“.

Energieausweis

Energieausweistyp	Verbrauchsausweis
Ausstellungsdatum	05.09.2022
Gültig bis	04.09.2032
Gebäudeart	Nichtwohngebäude
Endenergieverbrauch Strom	16,90 kWh/(m ² ·a)
Endenergieverbrauch Wärme	37,10 kWh/(m ² ·a)



Lage

- stadtnahe Lage an der Rodacher Straße
schnelle Verbindung zur Autobahn und Bundesstraße



otte immobilien



Lagerhalle Ansicht



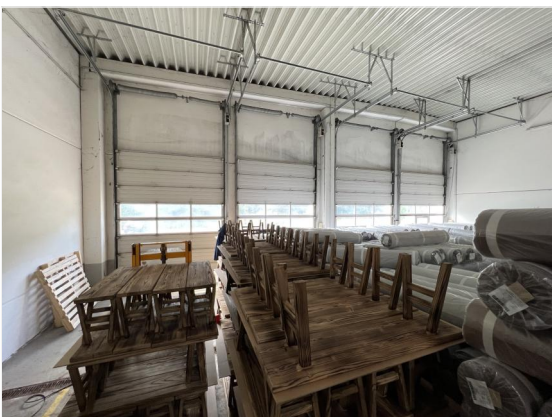
Lagerhalle - Ansicht mit Rampen.



Rampen



Innenansicht Halle Seiteneingang



Innenansicht Halle und Tore

